

# スマートハウスの街『豊田東山』

〔応募者名〕氏名：木内賢太郎 勤務先名：トヨタすまいるライフ㈱ 勤務先住所：愛知県豊田市大林町1丁目81番地 すまいる館  
 連絡先（勤務先） TEL 0565-24-1363 FAX 0565-24-0653 E-mail：kiuchi-kentaro@toyotasmile.co.jp

## ●地域性への配慮事項

スマートハウスの街『豊田東山』は市営住宅の跡地として、豊田市より公募型プロポーザル方式で購入した事業である。

購入時は更地であったがソメイヨシノの大木が残っており、地域の記憶を残した貴重な存在であった。

そのソメイヨシノを中心としたコミュニティが早期に形成されるように環境、街並み、安全・安心に配慮した街づくり計画とした。

## ●作品の概要

①事業主体：トヨタすまいるライフ株式会社

設計者：トヨタすまいるライフ株式会社

施工者：矢作建設工業株式会社

### ②計画概要

所在地：愛知県豊田市東山町2丁目 地内

敷地面積：7,273.59㎡

住戸数：28戸

構造：鉄骨ラーメンユニット構造

用途地域：第1種中高層住居専用地域

活用した事業制度：次世代エネルギー・社会システム実証事業

## ●作品の特徴

区域の中央付近に残っていたソメイヨシノを、そのまま保全するために、その周辺を公園（コミュニティ形成の場）として計画した。ソメイヨシノ周辺の土を徐々に切り下げること、ソメイヨシノの保全及び変化に富んだ公園となり、遊具に頼ることなく、子供たちが自発的に遊びを創造できるようにした。

また、すべての住戸から公園（コミュニティ形成の場）にスムーズに移動できるように共有地を設けた導線計画とした。

その他の取り組みは下記の通りである。

### ①環境共生

- ・ソメイヨシノを保全したランドプラン
- ・全邸スマートハウスによるCO2削減（HEMS、太陽光発電、蓄電池、PHV、EV・

PHV充電器、エコキュート、エネファーム等)

- ・デマンドレスポンスの導入によるCO2の削減
- ・地域の在来種を基本とした植栽計画
- ・屋外照明にLED採用
- ・共有地を活かし、通風・日照を考慮したランドプラン

### ②美しい街並み

- ・建築協定の制定による街並みの維持
- ・電線類地中化（一部）による空並み

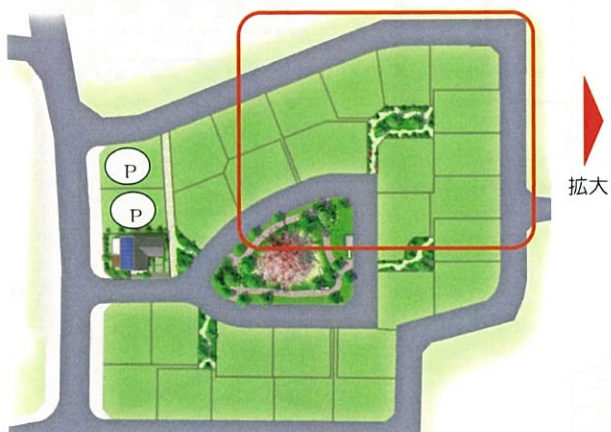
### ③安全・安心

- ・通過交通を排除した道路計画
- ・住民同士が見守り合うコミュニティづくり

### ④コミュニティづくり

- ・中央の公園への導線を考慮したランドプラン
- ・ヒューマンスケールの共有地設置
- ・きっかけづくりのイベント実施  
1) 植栽のお手入れセミナー

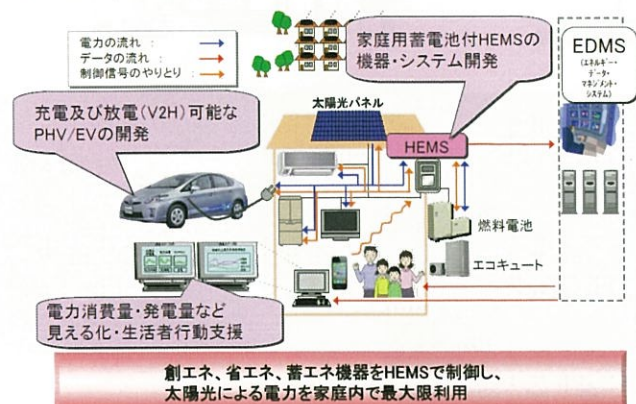
### ■区画図



### ■拡大図



### ■スマートハウス仕組み



### ■保全したソメイヨシノ



### ■共有地



### ■街並み



### ■植栽お手入れセミナー



### ■HEMS



### ■蓄電池



### ■充電器

