

美祢・来福台県営住宅

【応募者】 氏名：山口県土木建築部住宅課長 / 勤務先名：山口県土木建築部住宅課 / 勤務先住所：山口市滝町1番1号
 連絡先（勤務先）：TEL(083) 933-3870 FAX(083) 933-3899 Email:a18900@pref.yamaguchi.lg.jp

【応募理由】

県産材を活用した県営住宅づくりを通じて、山口県における効率的な木造流通ルート、良質かつ低コストな木造公営住宅設計手法を確立し、市町村営住宅での県産材利用が促進されることを期待し、県が木造公営住宅を直接建設したモデルプロジェクトです。



【作品または活動の概要】

①事業主体

設計者：株式会社市浦ハウジング&プランニング福岡支店
 施工者：秋山建設株式会社、株式会社大和建设、株式会社美祢工務店
 共栄建設株式会社、高山産業株式会社
 事業制度等：公営住宅整備事業

②計画概要

敷地面積：12,865.15㎡
 建築面積：3,574.96㎡
 延べ床面積：6,317.62㎡
 構造：木造
 型式：積層型

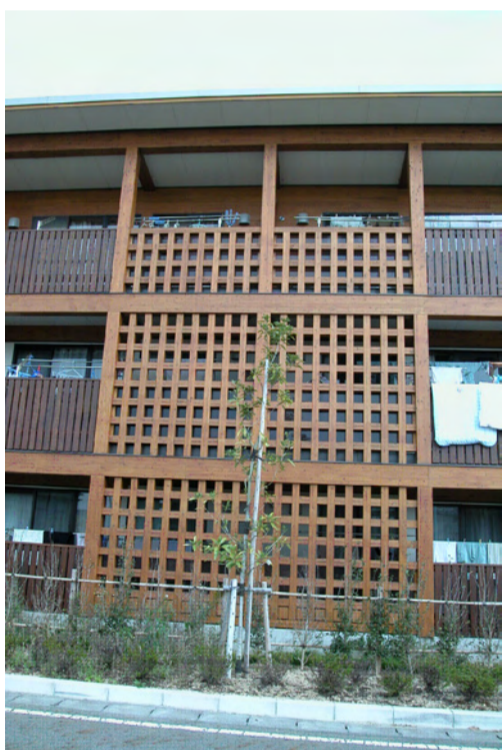
タイプ別住戸面積：3DK(71.52㎡)、2DK(54.68㎡)、住戸数：72戸
 階数：2・3階

【作品または活動の特色】

山口県美祢市の郊外に立地する県最大の木造住宅団地です。2階建て住棟と3階建て住棟が中庭を取り囲むように配置されており、コミュニティ単位が明確な構成となっています。また、周辺戸建て住宅地との連続性や協調を図るために、外装には積極的に木材を活用しています。本プロジェクトでは自由度・可変性の高い「長期耐用型木造公営住宅」の実現に取り組んでいます。高性能耐力壁(20倍)や格子状耐力壁(10倍)を採用することにより、構造壁の集約化が可能となり、更新性・可変性の高い間取りが実現しています。さらに接合部に認定工法を用いることで、コンクリート床を支えることができ、遮音性能・耐火性能を向上させています。構造材に杉集成材を使うほか、外装材としても杉材を用い、全木材の約6割に県産材が使われています。県産材を活用した県営住宅づくりが行われています。



3階建て住棟バルコニー側



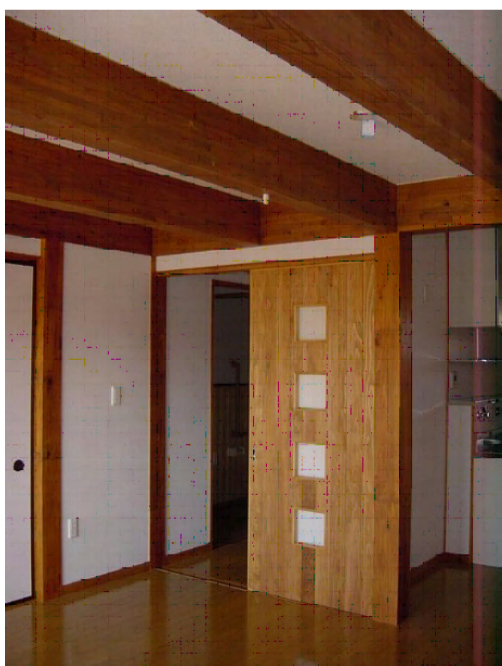
格子耐力壁



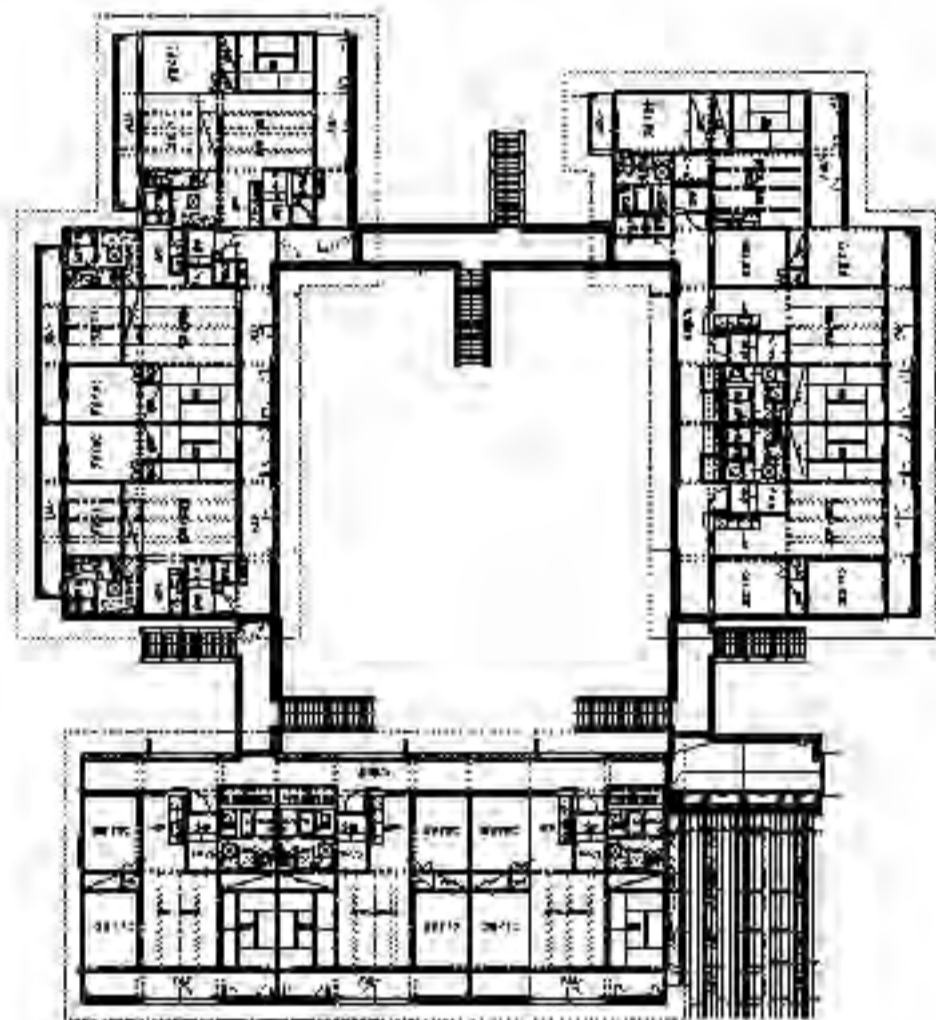
2階建て住棟で囲まれた中庭



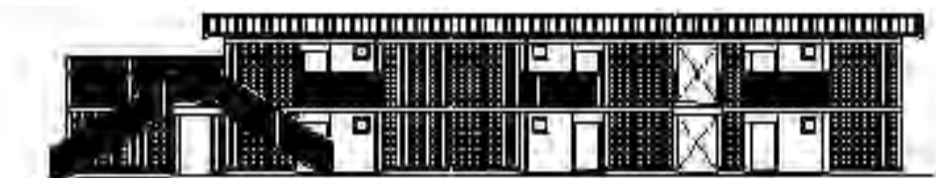
住戸内部（3室連続空間）



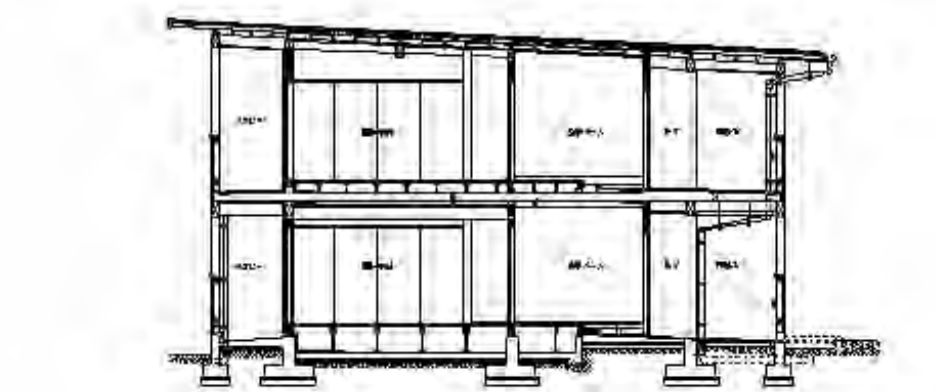
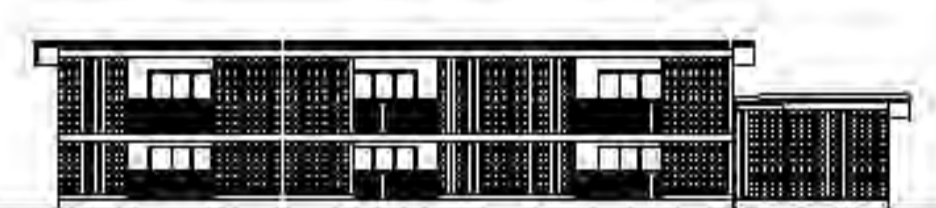
住戸内部（小梁表し）



平面図



立面図



断面図