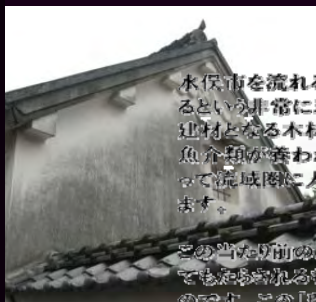


2011
 地域住宅計画
 全国シンポジウム
 水俣大会
みなまた
 熊本県水俣市

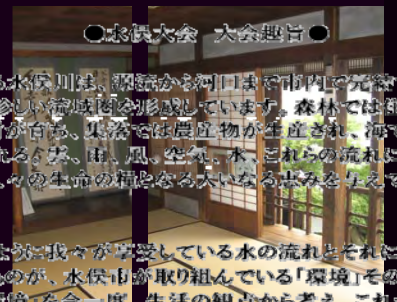
海の民 野の民 山の民 そして まちの民

もやいで織りなす暮らしと風景

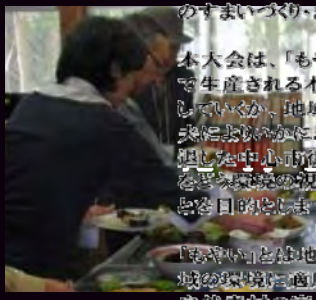


水俣市を流れる水俣川は、瀬田から河口まで市内で完結するという非常に珍しい流域の形態をしています。森林では和紙の原料となる木材が育ち、果樹では農産物が生産され、海では魚介類が獲れるなど、山、風、空、水、これらの流れによって流域圏に人々の生命の糧となる大いなる恵みを与えています。

この当たり前のように我々が享受している水の流れとそれによってもたらされるものが、水俣市が取り組んでいる「環境」そのものです。この「環境」を今一度、生活の観点から考え、これからのすまいづくり・まちづくりに活かしていくことであります。



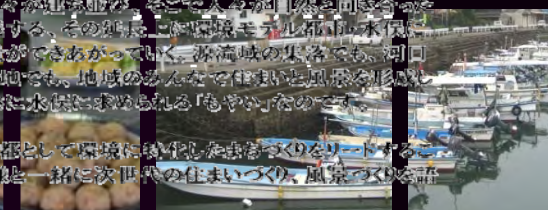
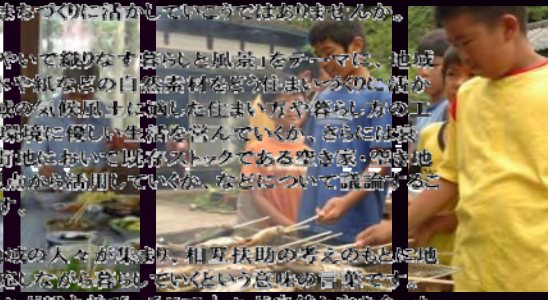
○水俣大会 大会趣旨○



本大会は、「もやいで織りなす暮らしと風景」をテーマに、地域で生産される木や紙などの自然素材を学びのまじりに活かしていくか、地域の気候風土に合わせた住まい方や暮らし方の工夫により快適な環境に優しい生活を営んでいくか、さらには環境に優しい中山間地において既存ストックである空き家・空き地をどう活用する観点から活用していくか、などについて議論することを目的とします。

「もやい」とは地域の人々が集まり、相互扶助の考えのもとに地域の環境に適応しながら暮らしていくという意味の言葉です。自然素材の家や暮らしをめぐり、そこで人々が自然と向き合っていく方が実現する、その延長上に環境モデル都市の水俣にも見られる風景が広がっています。その風景の集大成が、河口部の中山間街でも、地域のかんを再現した風景が形成していくことがまさに水俣に求められる「もやい」なのです。

日本の環境首都として環境に優しいまちづくりをリードするのは水俣で、皆と一緒に次世代の住みづくり、風景づくりを語り合いたい。



日時 平成 23 年

10 月 27・28 日

(THU) (FRI)

会場 水俣市総合もやい直しセンター

「もやい館」 ほか



主催/地域住宅計画推進協議会、水俣市 共催/豊かな住まい・まちづくり推進会議
 後援/国土交通省、環境省、熊本県、(独)住宅金融支援機構、(独)建築研究所、
 (社)都市住宅学会、(社)日本建築家協会、(社)日本建築学会、(社)日本建築士会連合会
 (社)熊本県建築士会、(社)日本都市計画学会、(財)日本住宅・木材技術センター、
 一般社団法人すまいづくりまちづくりセンター連合会、熊本日日新聞社(いずれも予定)

2011 地域住宅計画全国シンポジウム 水俣大会

～ 大会スケジュール ～

① 日目/10月27日(木)

現地まち歩き(貸切バスで移動)

11:30 もやい館～

11:50 新水俣駅～

A: 頭石集落～茂道集落～エコハウス～もやい館

B: 越小場集落～エコハウス～茂道集落～もやい館

13:30 会場受付

・会場 水俣市総合もやい直しセンターもやい館

Tel/Fax 0966-62-3120

14:10 まち歩き参加者会場受付

14:40 開会 大会趣旨説明

15:10 地域住宅計画賞・授賞式

15:40 基調講演「もやいで織りなす暮らしと風景」

延藤安弘氏(愛知産業大学大学院造形学専攻建築学専攻教授)

16:30 水俣市報告「水俣市HOPE計画からエコハウスへ」

～水俣市HOPE計画の20年を振り返る～

萩嶺宣治氏(熊本県建築士会水俣芦北支部長/萩嶺一級建築士事務所代表)

溝口 亮氏(熊本県建築士会水俣芦北支部青年部副部長/(有)溝口工業専務)

17:10 意見交換会会場(福田農場)へ貸切バスで移動

18:00 意見交換会



② 日目/10月28日(金)

08:40 分科会会場へ移動(I・IIは貸切バスで移動)

09:20 分科会

《I.自然素材の使い方》

場所/水俣市久木野ふれあいセンター愛林館

《II.環境に配慮した暮らし方》場所/水俣エコハウス

《III.既存ストックの使い方》場所/徳富蘇峰・蘆花生家

13:00 パネルディスカッション

テーマ「自然のモノ。エコな暮らしが支える持続可能なまちづくり」

(パネラー)

・金刺潤平氏(㈱淳浪雲工房代表取締役社長、和紙職人)

・古川 保氏(すまい塾古川設計室(有)代表、水俣エコハウス設計者)

・萩嶺宣治氏(熊本県建築士会水俣芦北支部長/萩嶺一級建築士事務所代表)

・小里アリサ氏(水俣自然学校事務局長)

(コーディネーター)

高木淳二氏(NPO法人環境圏研究所代表)

15:30 来年度開催地挨拶

15:40 閉会

16:00 新水俣駅へ貸切バス出発

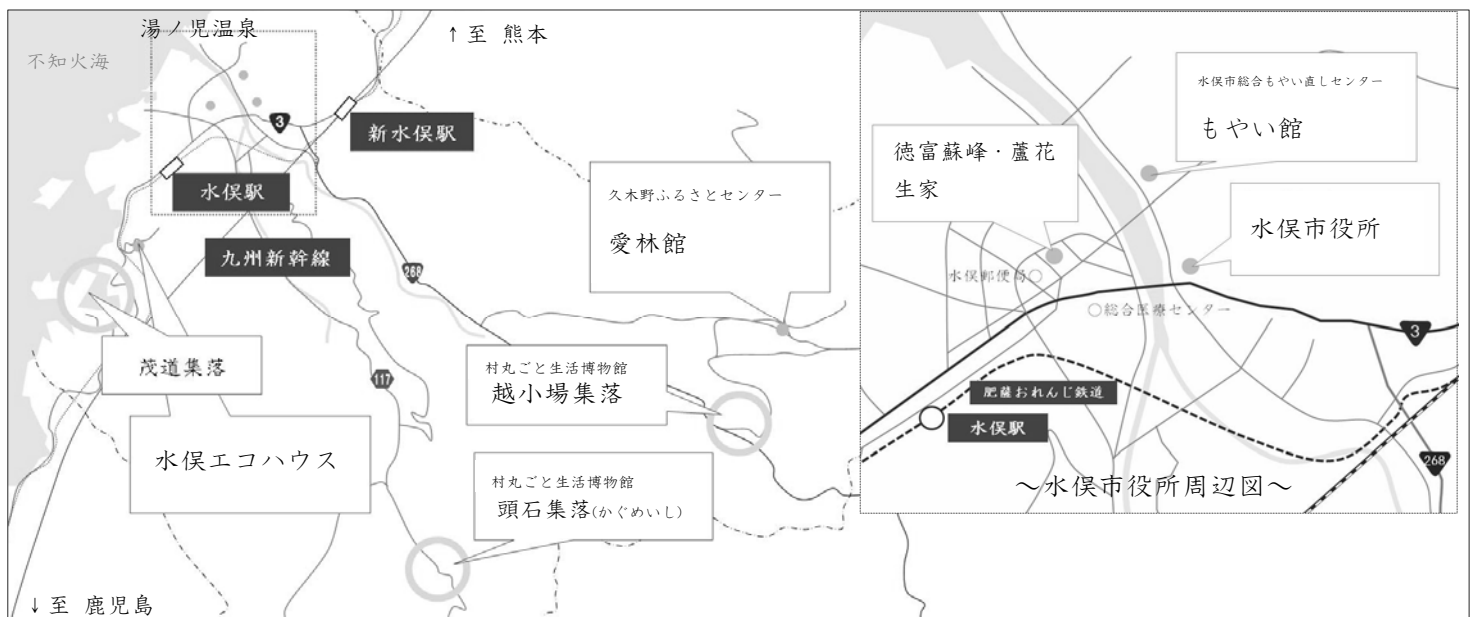


※ご参加につきましては、事前にお申し込みいただく必要がございます。

下記の地域住宅計画推進協議会ホームページから「参加申し込み書」をダウンロードしていただき、

当事務局まで、メールまたはFAXにてお申し込みください。

地域住宅計画推進協議会ホームページ <http://www.hope-web.jp/>



お申し込み・お問い合わせ先

地域住宅計画推進協議会 事務局 (財団法人ベターリビング内) 伊藤 小室

〒102-0071 東京都千代田区富士見2-7-2 ステージビルディング6階 Tel 03-5211-0584 Fax 03-5211-3169 E-mail chiiki-j@cbl.or.jp